

# 部品の図面リスト チュートリアル

部品の図面リスト\_チュートリアル.zip



## 部品の図面リスト\_概要

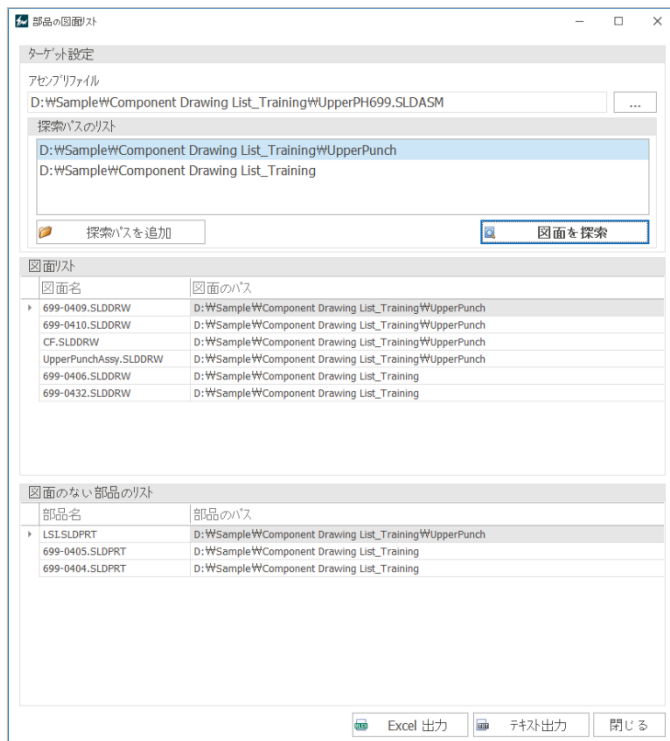
## 🔧 主な機能

- アセンブリに参照された図面リストを出力
- アセンブリの部品に参照された図面リストを出力
- 部品に参照された図面のない部品リストを出力

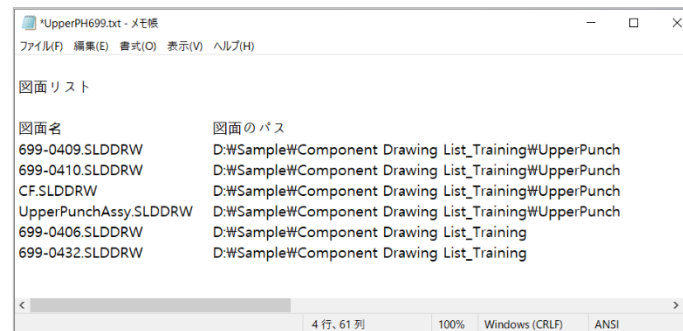
## ⚙️ 業務効果

- アセンブリ及び部品に参照された図面リストを簡単に確認可能
- 部品中、作成されていない図面を自動検出し、設計の利便性増加
- 参照図面を探すための検索時間を短縮

## 💡 レッスン目標：レッスンを真似しながら部品の図面リストの使用法を学ぶ



	A	B
1	図面名	図面のパス
2	699-0409.SLDDRW	D:\WSample\WComponent Drawing List_Training\UpperPunch
3	699-0410.SLDDRW	D:\WSample\WComponent Drawing List_Training\UpperPunch
4	CF.SLDDRW	D:\WSample\WComponent Drawing List_Training\UpperPunch
5	UpperPunchAssy.SLDDRW	D:\WSample\WComponent Drawing List_Training\UpperPunch
6	699-0406.SLDDRW	D:\WSample\WComponent Drawing List_Training
7	699-0432.SLDDRW	D:\WSample\WComponent Drawing List_Training

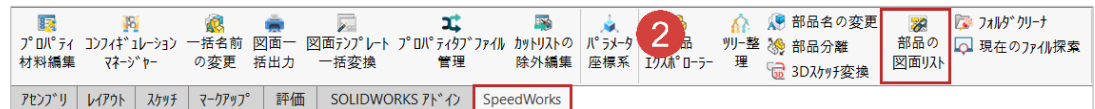


## 部品の図面リスト\_実行

赤色の(1)で表示した部分を説明に沿って直接行います。  
黒の四角形(1)で表示した部分は追加説明及び参考事項です。

- 1 例題のファイル中、UpperPH699.SLDASM ファイルを実行します。（最上位のアセンブリ）
- 2 [SpeedWorks]タブ－[部品の図面リスト]を選択します。

名前	更新日時	種類	サイズ
UpperPunch	2022/08/09 14:07	ファイル フォルダー	
699-0404.SLDPRT	2022/04/13 17:40	SOLIDWORKS Part...	369 KB
699-0405.SLDPRT	2022/04/13 17:40	SOLIDWORKS Part...	97 KB
699-0406.SLDDRW	2022/08/09 14:08	SOLIDWORKS Dra...	134 KB
699-0406.SLDPRT	2022/04/13 17:40	SOLIDWORKS Part...	361 KB
699-0432.SLDDRW	2022/08/09 14:08	SOLIDWORKS Dra...	95 KB
699-0432.SLDPRT	2022/04/13 17:40	SOLIDWORKS Part...	119 KB
UpperPH699.SLDASM	2022/04/13 17:42	SOLIDWORKS Ass...	473 KB
UpperPH699.SLDDRW	2022/04/15 11:10	SOLIDWORKS Dra...	433 KB



※例題のファイルはSpeedWorks HPのサポート (<http://speedworks.info>) ページからダウンロードできます。

1 現在実行中のアセンブリファイルが表示されます。[...] ボタンをクリックして他のアセンブリを選択することができます。

2 例題のファイル中、UpperPH699.SLDASM ファイルを選択します。

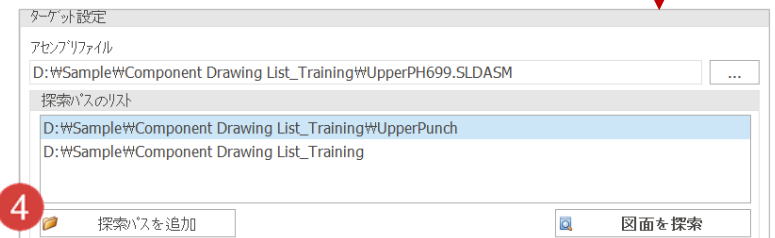
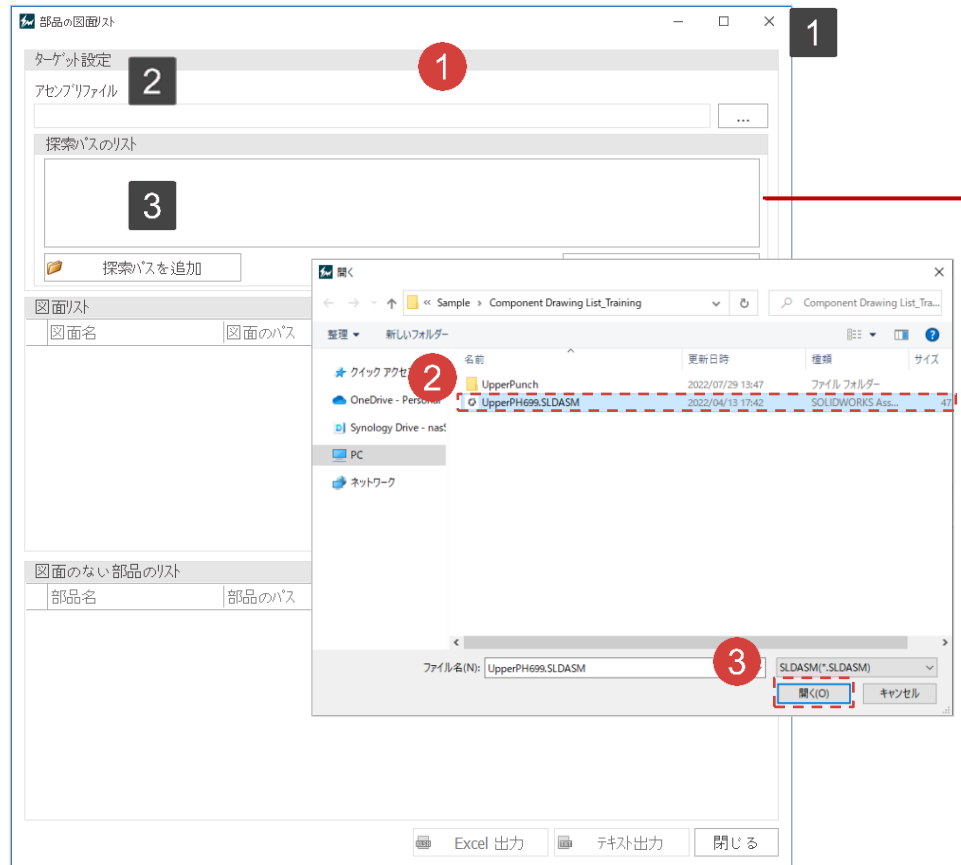
3 [開く] ボタンをクリックしてファイル追加します。

4 図面を探索するフォルダを追加する場合、[探索パスを追加] ボタンでパスを追加します。

1 該当の画面は「部品の図面リスト」の画面です。

2 現在活性化中のアセンブリファイルのパスまたは図面探索を行うアセンブリのパスを指定できます。

3 対象のアセンブリファイルに含まれている部品のパスが表示され、図面の探索パスを追加できます。



## 部品の図面リスト\_実行および結果の確認

赤色の(1)で表示した部分を説明に沿って直接行います。  
 黒の四角形(1)で表示した部分は追加説明及び参考事項です。

1 アセンブリファイルおよび探索パスのリストを検討し、**[図面を探索]** ボタンをクリックします。

2 Excel ファイルで出力する場合、**[Excel 出力]** ボタンをクリックします。

3 テキストファイルで出力する場合、**[テキスト出力]** をクリックします。

1 図面探索の結果が出力された図面リストの内容を表示します。

2 図面のない部品リストの内容を画面に出力します。

3 Excel 出力のデータです。

4 テキスト出力のデータです。

